

ZUBEHÖR



ZUBEHÖR FÜR SPANNFUTTER

MPC | DPC | UPC | FPC | AFC

Rollenschlüssel mit Griff



D= Schlüssel Ø	Bezeichnung	Bestell-Nr.	für Spannfutter
10	ROD10	4996300	MPC8
16	RO16	4990400	MPC11/MPC11C
22	RO22	4990500	MPC16/MPC16C
24	RO24	4990600	MPC16T
30	RO30	4990900	DPC16
32	RO32	4991100	DPC20
40	RO40	4991400	DPC25/AFC25
50	RO50	4991800	DPC32/FPC32/AFC32
53	RO53	4991900	UPC32
63	RO63	4992000	DPC40/FPC40/UPC40

Drehmoment-Rollenschlüsselaufsätze für Drehmomentschlüssel



D= Schlüssel Ø	Bezeichnung	Bestell-Nr.	VKT	für Spannfutter
16	DRO16	4993400	9x12	MPC11 / MPC11C
22	DRO22	4993500	9x12	MPC16 / MPC16C
24	DRO24	4993600	9x12	MPC16T
30	DRO30	4993900	14x18	DPC16
32	DRO32	4994100	14x18	DPC20
40	DRO40	4994400	14x18	DPC25/AFC25
50	DRO50	4994800	14x18	DPC32/FPC32/AFC32
53	DRO53	4994900	14x18	UPC32
63	DRO63	4995000	14x18	DPC40/FPC40/UPC40

Drehmomentschlüssel



Bezeichnung	Bestell-Nr.	VKT	Drehmomentbereich
DRTW-5-30 (9x12)	4901200	9x12	5 - 30 Nm
DRTW-10-80 (9x12)	4901400	9x12	10 - 80 Nm
DRTW-10-80 (9x12)	4901400	9x12	10 - 80 Nm
DRTW-10-80 (14x18)	4901500	14x18	10 - 80 Nm
DRTW-10-80 (14x18)	4901500	14x18	10 - 80 Nm
DRTW-20-200 (14x18)	4901600	14x18	20 - 200 Nm
DRTW-20-200 (14x18)	4901600	14x18	20 - 200 Nm
DRTW-20-200 (14x18)	4901600	14x18	20 - 200 Nm
DRTW-20-200 (14x18)	4901600	14x18	20 - 200 Nm

ZUBEHÖR FÜR SPANNFUTTER

MPC | DPC | UPC | FPC | AFC

Montagevorrichtungen



Bezeichnung	Bestell-Nr.	D	für Aufnahmen
TBR525	4980200	25	HSK25
TBR532	4980400	32	HSK32
TBR540	4980600	40	HSK40
TBR546	4980800	46	BT30, BTP30
TBR550	4981000	50	HSK50, SK30, PSC50
TBR563	4981200	63	HSK63, SK40, BT40, BTP40, PSC63
TBR580	4981600	80	PSC80
TBR597	4981800	97,5	SK50
TBR5100	4982000	100	HSK100, BT50, BTP50

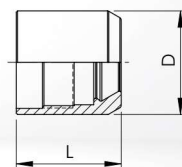


- für einfaches und sicheres Klemmen von Werkzeugaufnahmen am Bund mittels Rollen zum Montieren und Demontieren von Schneidwerkzeugen – reibschlüssig, daher selbstklemmend und ideal für HSK Formen E und F sowie Polygonalschaftaufnahmen
- für alle gängigen Werkzeugaufnahmen wie HSK (DIN 69893/ ISO 12164 - Formen A, B, C, D, E, F), SK (DIN 69871-1), BT (JIS B 6339) und Polygonalschäfte (ISO 26623-1)

ZUBEHÖR FÜR SPANNFUTTER

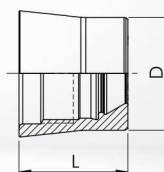
MPC | DPC | UPC | FPC | AFC

Spannmuttern Mini



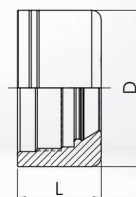
Bezeichnung	Bestell-Nr.	D	L	für Spannzangen	Spannbereich
MPC8	6184000	10	12	GERC8-B/HP	1,0-5,0
MPC11	6184100	16	16,2	GERC11-B/HP	1,0-7,0
MPC16	6184300	22	20,9	GERC16-B/HP/GBD	1,0-10,0

Spannmuttern Mini, konisch



Bezeichnung	Bestell-Nr.	D	L	für Spannzangen	Spannbereich
MPC16T	6182300	24	23,2	GERC16-B/HP/GBD	1,0-10,0

Spannmuttern

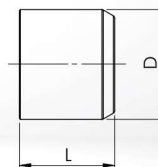


Bezeichnung	Bestell-Nr.	D	L	für Spannzangen	Spannbereich
DPC16	6380300	30	23,4	GERC16-B/HP/GBD	1,0-10,0
DPC20	6380400	32	24,6	GERC20-B/HP/GBD	1,0-13,0
DPC25	6380500	40	25,6	GERC25-B/HP/GBD	1,0-16,0
DPC32	6380600	50	26,9	GERC32-B/HP/GBD	2,0-20,0
DPC40	6380700	63	31,5	GERC40-B/HP/GBD	3,0-26,0

ZUBEHÖR FÜR SPANNFUTTER

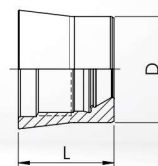
MPC | DPC | UPC | FPC | AFC

Spannmuttern Mini mit Überbrückung -0,4 mm



Bezeichnung	Bestell-Nr.	D	L	für Spannzangen	Spannbereich
CP16M-HSS-Ø-0,4	4183200	22	20,9	GERC16-B/HP	1,0-10,0

Spannmuttern Mini, konisch mit Überbrückung -0,4 mm



Bezeichnung	Bestell-Nr.	D	L	für Spannzangen	Spannbereich
CPC16-HSS-Ø-0,4	4184200	24	23,2	GERC16-B/HP	1,0-10,0

Spannmuttern mit Überbrückung -0,4 mm

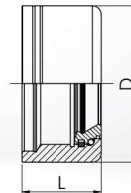


Bezeichnung	Bestell-Nr.	D	L	für Spannzangen	Spannbereich
CP16-HSS-Ø-0,4	4185200	30	21,3	GERC16-B/HP	1,0-10,0
CP20-HSS-Ø-0,4	4185300	32	22,8	GERC20-B/HP	1,0-13,0
CP25-HSS-Ø-0,4	4185400	40	23,8	GERC25-B/HP	1,0-16,0
CP32-HSS-Ø-0,4	4185500	50	24,9	GERC32-B/HP	2,0-20,0

ZUBEHÖR FÜR SPANNFUTTER

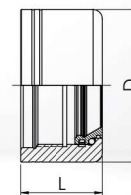
MPC | DPC | UPC | FPC | AFC

Spannmuttern, mehrteilig



Bezeichnung	Bestell-Nr.	D	L	für Spannzangen	Spannbereich
UPC32	6790600	53	27	GERC32-B/HP/GBD	2,0-20,0
UPC40	6790700	63	31,5	GERC40-B/HP/GBD	3,0-26,0

Spannmuttern, mehrteilig

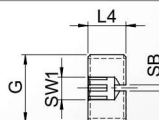


Bezeichnung	Bestell-Nr.	D	L	für Spannzangen	Spannbereich
FPC32	6390600	50	26,9	GERC32-B/HP/GBD	2,0-20,0
FPC40	6390700	63	31,5	GERC40-B/HP/GBD	3,0-26,0

ZUBEHÖR FÜR SPANNFUTTER

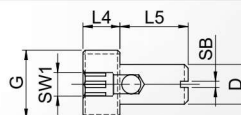
MPC | DPC | UPC | FPC | AFC

Verstellbare Anschlagschrauben, kurz



Bezeichnung	Bestell-Nr.	G	SW1	SB	L4	für Spannfutter
AS-CP11-U	44981000100	M8x1	4	1,2	8	MPC11
AS-CP16-U	44982000100	M11x1	6	1,2	8	MPC16, MPC16T, DPC16
AS-CP20-U	44983000100	M14x1	5	1,6	10	DPC20
AS-CP25-U	44984000102	M18x1,5	6	1,6	10	DPC25
AS-CP32-U	44984000103	M22x1,5	6	1,6	10	DPC32, UPC32
AS-40-U	44985000100	M28x1,5	6	1,6	25	UPC40

Verstellbare Anschlagschrauben, lang



Bezeichnung	Bestell-Nr.	G	SW1	SB	L4	L5	D	für Spannfutter
AS-CP11-W	44981000200	M8x1	4	1,2	8	10	4,5	MPC11
AS-CP16-W	44982000200	M11x1	6	1,2	8	14	7	MPC16, MPC16T, DPC16
AS-CP25-W	44984000202	M18x1,5	6	1,6	10	18	10,5	DPC25
AS-CP32-W	44984000203	M22x1,5	6	1,6	10	18	10,5	DPC32, UPC32

Kühlmittelübergaberohre



Bezeichnung	Bestell-Nr.	für HSK	Form	G
IKR-HSK25	2490200	25	A und E	M8x1
IKR-HSK32	2490300	32	A und E	M10x1
IKR-HSK40	2490400	40	A und E	M12x1
IKR-HSK50	2490500	50	A und E	M16x1
IKR-HSK63	2490600	63	A und E	M18x1
IKR-HSK100	2490800	100	A und E	M24x1,5

Schlüssel für Kühlmittelübergaberohre

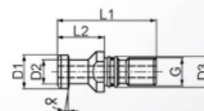


Bezeichnung	Bestell-Nr.	für HSK
SCHL-IKR-HSK25	2492200	25
SCHL-IKR-HSK32	2492300	32
SCHL-IKR-HSK40	2492400	40
SCHL-IKR-HSK50	2492500	50
SCHL-IKR-HSK63	2492600	63
SCHL-IKR-HSK100	2492800	100

ZUBEHÖR FÜR SPANNFUTTER

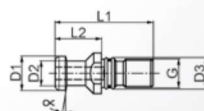
MPC | DPC | UPC | FPC | AFC

Anzugsbolzen DIN 69872-A mit Innenbohrung



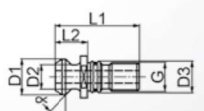
Bezeichnung	Bestell-Nr.	L1	L2	D1	D2	D3	α	G	max. Nm	für Steilkegel
AZB40-DIN-A	2910500	54	26	19	14	17	15 °	M16	50	40
AZB50-DIN-A	2910700	74	34	28	21	25	15 °	M24	150	50

Anzugsbolzen DIN 69872-B ohne Innenbohrung



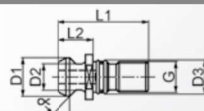
Bezeichnung	Bestell-Nr.	L1	L2	D1	D2	D3	α	G	max. Nm	für Steilkegel
AZB40-DIN-B	2911500	54	26	19	14	17	15 °	M16	50	40
AZB50-DIN-B	2911700	74	34	28	21	25	15 °	M24	150	50

Anzugsbolzen ISO 7388/II-B mit Innenbohrung



Bezeichnung	Bestell-Nr.	L1	L2	D1	D2	D3	α	G	max. Nm	für Steilkegel
AZB40-ISO-A	2920500	44,5	16,4	18,95	12,95	17	45 °	M16	50	40
AZB50-ISO-A	2920700	65	25,5	29	19,6	25	45 °	M24	150	50

Anzugsbolzen ISO 7388-B ohne Innenbohrung

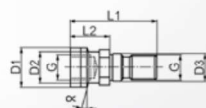


Bezeichnung	Bestell-Nr.	L1	L2	D1	D2	D3	α	G	max. Nm	für Steilkegel
AZB40-ISO-B	2921500	44,5	16,4	18,95	12,95	17	45 °	M16	50	40
AZB50-ISO-B	2921700	65	25,5	29	19,6	25	45 °	M24	150	50

ZUBEHÖR FÜR SPANNFUTTER

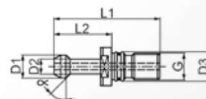
MPC | DPC | UPC | FPC | AFC

Anzugsbolzen DIN 2080 mit Innengewinde



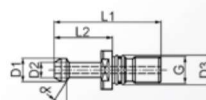
Bezeichnung	Bestell-Nr.	L1	L2	D1	D2	D3	α	G	max. Nm	für Steilkegel
AZB40-DIN2080-G	2943500	54	25	25	21,6	17	15 °	M16	50	40
AZB50-DIN2080-G	2943700	65	25,1	39,3	32	25	15 °	M24	150	50

Anzugsbolzen BT 45° (JIS B 6339) mit Innenbohrung



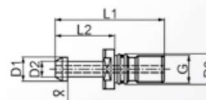
Bezeichnung	Bestell-Nr.	L1	L2	D1	D2	D3	α	G	max. Nm	für Steilkegel
AZB30-BT-45°-A	2930300	43	23	11	7	12,5	45 °	M12	20	30
AZB40-BT-45°-A	2930500	60	35	15	10	17	45 °	M16	50	40
AZB50-BT-45°-A	2930700	85	45	23	17	25	45 °	M24	150	50

Anzugsbolzen BT 30° (JIS B 6339) mit Innenbohrung



Bezeichnung	Bestell-Nr.	L1	L2	D1	D2	D3	α	G	max. Nm	für Steilkegel
AZB30-BT-30°-A	2931300	43	23	11	7	12,5	30 °	M12	20	30
AZB40-BT-30°-A	2931500	60	35	15	10	17	30 °	M16	50	40
AZB50-BT-30°-A	2931700	85	45	23	17	25	30 °	M24	150	50

Anzugsbolzen BT 90° (JIS B 6339) mit Innenbohrung

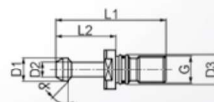


Bezeichnung	Bestell-Nr.	L1	L2	D1	D2	D3	α	G	max. Nm	für Steilkegel
AZB40-BT-90°-A	2932500	60	35	15	10	17	90 °	M16	50	40
AZB50-BT-90°-A	2932700	85	45	23	17	25	90 °	M24	150	50

ZUBEHÖR FÜR SPANNFUTTER

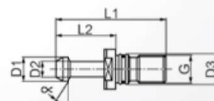
MPC | DPC | UPC | FPC | AFC

Anzugsbolzen BT 45° (JIS B 6339) ohne Innenbohrung



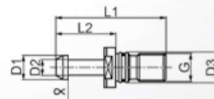
Bezeichnung	Bestell-Nr.	L1	L2	D1	D2	D3	α	G	max. Nm	für Steilkegel
AZB30-BT-45°-B	2933300	43	23	11	7	12,5	45 °	M12	20	30
AZB40-BT-45°-B	2933500	60	35	15	10	17	45 °	M16	50	40
AZB50-BT-45°-B	2933700	85	45	23	17	25	45 °	M24	150	50

Anzugsbolzen BT 30° (JIS B 6339) ohne Innenbohrung



Bezeichnung	Bestell-Nr.	L1	L2	D1	D2	D3	α	G	max. Nm	für Steilkegel
AZB30-BT-30°-B	2934300	43	23	11	7	12,5	30 °	M12	20	30
AZB40-BT-30°-B	2934500	60	35	15	10	17	30 °	M16	50	40
AZB50-BT-30°-B	2934700	85	45	23	17	23	30 °	M24	150	50

Anzugsbolzen BT 90° (JIS B 6339) ohne Innenbohrung



Bezeichnung	Bestell-Nr.	L1	L2	D1	D2	D3	α	G	max. Nm	für Steilkegel
AZB40-BT-90°-B	2935500	60	35	15	10	17	90 °	M16	50	40
AZB50-BT-90°-B	2935700	85	45	23	17	25	90 °	M24	150	50